

# ぶんきょう

舞鶴市文化協会  
第13号  
令和7年4月発行  
広報委員会



## 創立80周年を迎えて



会長 宮下 敏夫

舞鶴市文化協会は昭和20年12月に創立され、本年をもって80周年を迎えました。当時終戦の混乱の中、文化の灯をともし人々の心に潤いを与えられた先輩の方々に深い敬意と感謝の気持ちを表すものであります。創立当時の困難な時代を超えて、文化協会が今日の発展を迎えましたこと

にも積極的に参加、そして出演頂き、中丹地域の文化振興にも寄与しました。

今年は、これまで開催してきた事業を継続すると共に、「見せる文化活動」「体験する文化活動」「次世代育成」に取り組んでまいります。具体的には「舞鶴市展」「文化の見本市」「中学生部活動の地域展開」の運営協力ほか、お昼休みに開催し好評をいただいております「公民館ちょっとコンサート」や、写真・絵画・陶芸品などを鑑賞いただく「ちょっとギャラリー」など、文化活動の更なる充実を図ってきたいと思います。

文化芸術は、感動や精神的なやすらぎ、生きる喜びをもたらし、人生を豊かにする力を持っていると考えており、文化の振興は人々の交流をうながし、地域の活力を引き出す源となるのではないのでしょうか。

結びにあたり、本協会として各事業をより一層充実させ、「各種団体および個人の文化活動を通じて、舞鶴市の文化向上を促進し、併せて地方文化の発展を目指す」と共に、地域文化の発展・振興に寄与すべく各関係機関・団体との連携を密に保ちながら事業を展開したく思いますので、皆様のご協力をよろしくお願いいたします。

舞鶴市文化協会から、次の方々が本市文化の向上に・発展に貢献し、その功績が顕著であったことにより表彰を受けられました。

## 令和6年度 表彰者・個人表彰

(敬称略・順不同)

茶道表千家紫友会  
舞鶴華道連盟

南 久美子  
玉城 久雨



## 舞鶴市文化協会 創立80周年記念祭典

80  
ふえす

### 80周年 記念式典

開催：令和7年10月4日(土)  
場所：舞鶴市総合文化会館 大ホール  
時間：11:00～

### 舞台部門

開催：令和7年10月4日(土)～5日(日)  
場所：舞鶴市総合文化会館 大ホール  
※ジャンル別に開催  
～各出演団体の創造性のある舞台の演出～

### 展示部門

開催：令和7年10月3日(金)～5日(日)  
場所：舞鶴市総合文化会館  
小ホール・展示室・会議室・  
研修室・和室  
～各出展団体の創造性に溢れた作品～

## 参加者募集!

「公民館ちょっとコンサート」  
「公民館ちょっとギャラリー」

★中公民館 ★南公民館 ★西駅交流センター  
★城南会館 ★まなびあむ ★西市民プラザ  
【主催】舞鶴市 【協力】舞鶴市文化協会



ちょっとコンサート

ちょっとギャラリー



毎月の開催情報は、各公民館でチラシ配布の他に文化協会のFacebookにて発信しています。

## 申込み・問合せ

舞鶴市文化協会事務所  
(火)(金)13:00～16:00 TEL: 0773-64-5109

## 令和6年(2024年)舞鶴市総合文化祭



## 活躍される会員紹介



箏アンサンブル斗為市の3名が  
舞鶴市優秀文化賞受賞

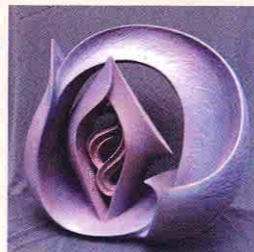
令和6年舞鶴市優秀文化賞の表彰式が3月21日に実施され、箏アンサンブル斗為市の3名が受賞されました。



優秀文化賞「優秀賞」片倉小菜美  
優秀文化賞「優秀賞」力石林音  
優秀文化賞「功劳賞」立道明美

## 日展入選「20回目」の快挙 陶芸／高井晴美

陶芸家の高井晴美(舞鶴市文化協会常任理事)がこのほど、日展(日本美術展覧会)において20回目の入選を果たされました。



作品名「澆の扉」

本人のコメントは次のとおり。私は今回で20回目の入選となりました。成生で生まれ育った私は海をテーマに制作を続けています。幼い頃から海に潜るのが大好きでした。今回の作品は、「澆の扉」と題し、もしも海の中に扉があったなら、どんな世界が広がっているのだろうか…と想像し制作したものです。

## 令和7年度 舞鶴市総合文化祭

### 文化祭

開催:令和7年10月～11月  
場所:舞鶴市内公共施設

### 加盟団体 自主公演 自主展示

～各部門、特性を活かした創造性のある  
舞台演出ならびに創造性に溢れた展示作  
品にご期待下さい～

## 舞鶴市展2025

【主催】舞鶴市  
令和7年6月19日(土)～22日(日)  
舞鶴市総合文化会館

### 新加入団体・個人のご紹介

部門	団体名・個人名	代表者名
団体	太極拳 太極拳 翔	寺泉 佑一
団体	歌謡 田井むつみ会	倉内 よしこ
個人	洋楽 森内 美由紀	—
個人	日舞 若柳 寿々恵(京香会)	—
個人	新舞 西田 恵美子(睦会)	—
個人	邦楽 山崎 宗子	—

## 会員の皆様へお願い

### 後援の届け

舞鶴市総合文化祭の開催中に関わらず舞台発表や展示発表での文化協会の「後援」を希望される会員は最寄りの常任理事までお知らせ下さい。

### 提出書類のダウンロード

舞鶴市文化協会のホームページから次の書類がダウンロード出来ます。メールでの提出も受け付けます。活用ください。

調査票(団体)、調査票(個人)、  
入会申込書、退会届、変更届、  
後援願、後援行事実施報告書、  
総合文化祭自主公演参加申込書、事業報告書

